



#04

COFFEE CARE
NEWS

BOLETÍN JUNIO 2026

COSECHANDO AUTONOMÍA Y LIDERAZGO

¡Bienvenidos a nuestra edición de junio! Este mes compartimos con enorme satisfacción tres historias que representan la esencia más pura de **Coffee Care: la verdadera sostenibilidad.**

Celebramos que uno de nuestros **Coffee Clubs** más emblemáticos da el paso hacia la total autonomía institucional. Además, cruzamos fronteras gracias al talento de nuestro equipo técnico, apoyando proyectos hermanos en Centroamérica con el respaldo de **Tchibo.**

Y finalmente, nos llenamos de orgullo al ver cómo las oportunidades de capacitación técnica se convierten en realidades empresariales gracias al esfuerzo individual.

Acompáñanos a leer cómo las semillas que sembramos comienzan a dar sus propios frutos de manera independiente.

1

¡MISIÓN CUMPLIDA!

EL COFFEE CLUB DE FE Y ALEGRÍA ALCANZA SU AUTONOMÍA

En **Coffee Care** tenemos una filosofía clara: trabajamos para generar empoderamiento, no codependencia.

Bajo esa premisa, cuando iniciamos el proyecto del **Coffee Club** en el Instituto **Fe y Alegría**, establecimos un acuerdo de acompañamiento y mentoría por un plazo de tres años. Ese ciclo se ha cumplido con éxito este mes de mayo.

Nos emociona profundamente anunciar que, a partir de ahora, Fe y Alegría asumirá y continuará con el proyecto por sí solo.

Confiamos que el club queda completamente institucionalizado dentro de su estructura, listo para operar de manera autónoma y exitosa por muchos años más.

Este logro es la prueba viviente de que nuestro modelo de intervención funciona, dejando capacidades instaladas en las instituciones locales para que sigan formando a las futuras generaciones del café de forma independiente.

¡Felicidades a todo el equipo de **Fe y Alegría** por abrazar este legado!





2

INTERCAMBIO INTERNACIONAL

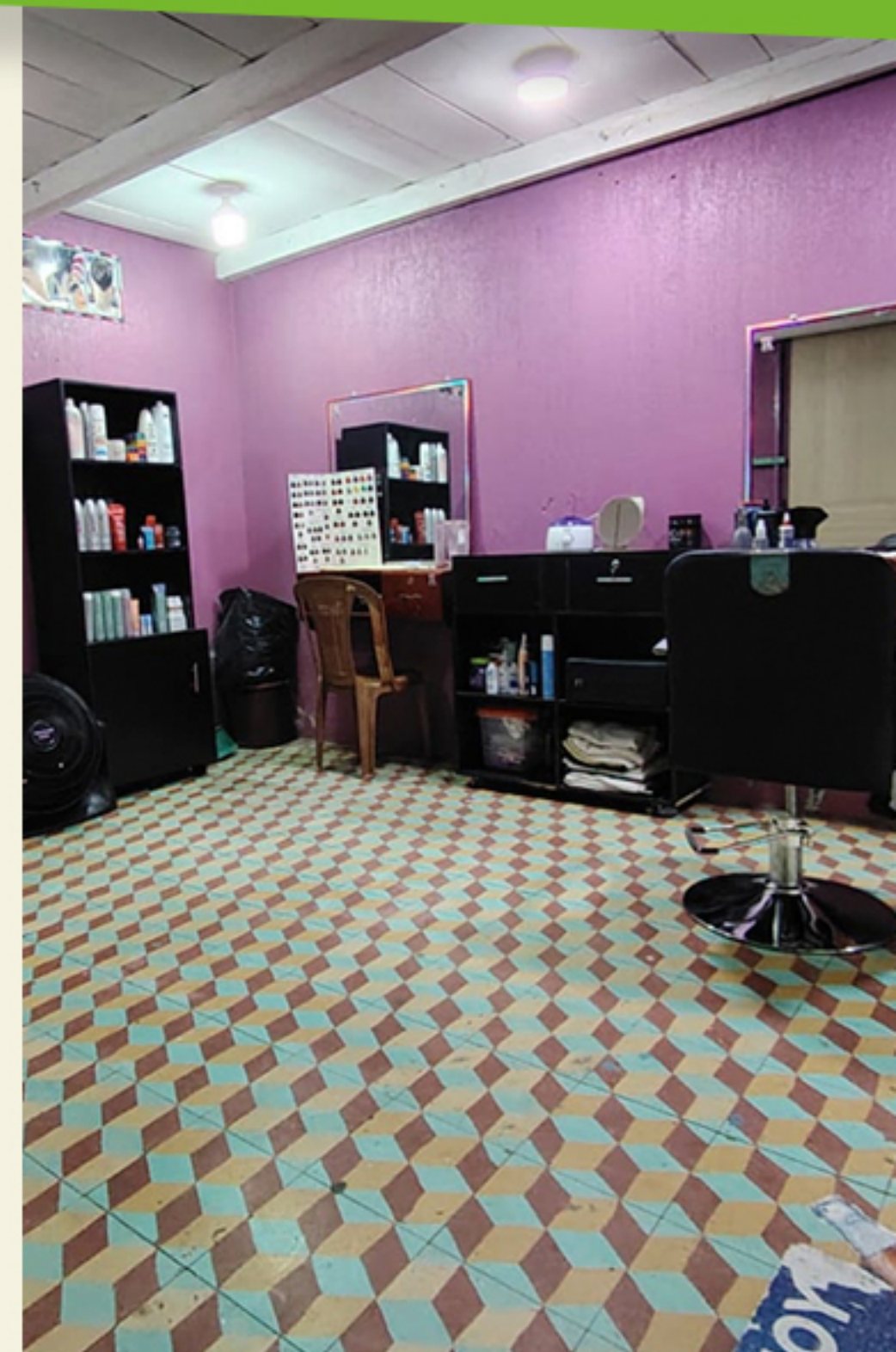
LESLY PALACIOS LLEVA SU EXPERIENCIA A HONDURAS

El talento y la preparación del equipo de **Coffee Care** está traspasando las fronteras de Guatemala. Lesly Palacios, nuestra Coordinadora Social para el proyecto "**Café para Quedarse**", fue invitada a participar como facilitadora en un entrenamiento de metodologías participativas en Honduras.

Este taller forma parte de un proyecto homónimo que nuestro patrocinador, **Tchibo**, impulsa en el vecino país junto a otros socios locales.

La participación de Lesly no solo representa un valioso primer paso en el intercambio de conocimientos a nivel internacional entre proyectos hermanos, sino que consolida y fortalece su propia trayectoria, perfilándose como una futura experta en facilitación regional.

Nos enorgullece ver cómo la experiencia acumulada en nuestras comunidades ahora sirve de inspiración y guía para técnicos en otros lugares de Centroamérica.



3

HISTORIAS POSITIVAS

EL ESFUERZO DE FLORIDALMA GARCÍA DE LA CAPACITACIÓN AL NEGOCIO PROPIO

En **Coffee Care** trabajamos para sembrar conocimientos y fomentar valores, pero estamos conscientes de que nosotros solo ponemos las herramientas; son las personas quienes, con su valentía, convierten esas oportunidades en frutos grandes. Hoy queremos celebrar y aplaudir la historia de Floridalma García Sánchez.

Desde el 2024, Floridalma estudió un curso de peluquería y recientemente finalizó con éxito su entrenamiento técnico en estilismo en **INTECAP**, como parte de nuestro proyecto "**Aprende e Invierte**", en donde demostró una gran

determinación desde el primer día, y hoy, tras meses de mucho trabajo, constancia y sacrificio, ha abierto oficialmente las puertas de su propio negocio.

Este salón es el resultado directo de su mérito y esfuerzo personal.

Celebramos contigo este gran paso, Floridalma, y nos alegra saber que el camino que iniciamos juntos hoy se convierte en tu plataforma de éxito empresarial.

¡Eres una gran inspiración!